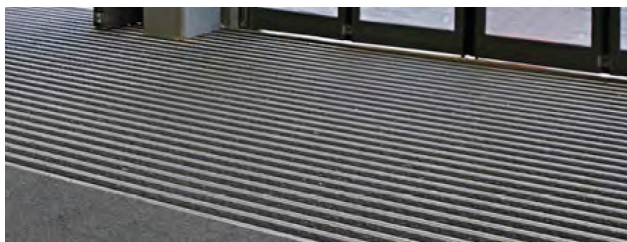


FDV-DOKUMENTASJON



Duri Fagprofil AS

Produkt: Entré Cleanwalk

1: PROSJEKT

Entreprenør / utførende:

Prosjekt / adresse:

Bruksområde / bygningsdel:

2: PRODUKTBESKRIVELSE

Materiale:

Produktkonstruksjon Knyttet kuttet filt
Overflategarn 100 % Aquafil Alto Chroma SDN
Primær bakside Ikke-vevd
Sekundær bakside Asfalt PVC

2.1: BRUKSOMRÅDE

Tørkematte for fottrafikk og lette traller, tåler tyngre trafikk ved fastmonterte matter

3: ANVISNINGER FOR DRIFT OG VEDLIKEHOLD

Rengjøring og rengjøringsmetoder:

Matten støvsuges, skal dyprens

Ettersyn / kontroll:

Påse at matten ligger på plass.

Vedlikeholdsinstruks og intervall:

Støvsuging bør inngå i det daglige renholdet med roterende børstehode. Dyprens skal utføres minimum 2 ganger pr. år

4: TEKNISK SERVICE

Produsent / importør:	Duri fagprofil AS
Organisasjonsnummer:	929 381 998
Postadresse:	Brobekkveien 80C
Postnr. / Sted:	0582 Oslo
Telefon:	24 13 13 50
E-post:	fagprofil@fagprofil.no
Internettadresse:	www.fagprofil.no