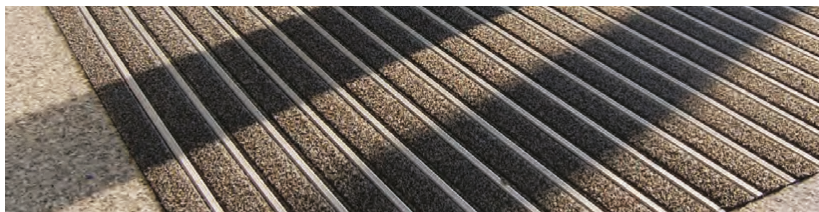


FDV-DOKUMENTASJON



Duri Fagprofil AS

Produkt: Entré Alutex/Brush

1: PROSJEKT

Entreprenør / utførende:

Prosjekt / adresse:

Bruksområde / bygningsdel:

2: PRODUKTBESKRIVELSE

Materiale:

Polyprop nåleribber med polyamidbørster og aluminium skrapeinnlegg

2.1: BRUKSOMRÅDE

Skrap/tørkematte, lagt på eksisterende overflate, eller i mattebrønn, tykkelse 13mm.
Tåler middels trafikk samt lette traller som handlevogner/rullestoler etc. Tåler tyngre belastning hvis matten er limt fast til underlaget

3: ANVISNINGER FOR DRIFT OG VEDLIKEHOLD

Rengjøring og rengjøringsmetoder:

Støvsuges, kan spyles evt. renses ved behov.

Ettersyn / kontroll:

Påse at matten ligger på plass.

Vedlikeholdsinstruks og intervall:

Støvsuging bør inngå i det daglige renholdet.

4: TEKNISK SERVICE

Produsent / importør:	Duri fagprofil AS
Organisasjonsnummer:	929 381 998
Postadresse:	Brobekkveien 80C
Postnr. / Sted:	0582 Oslo
Telefon:	24 13 13 50
E-post:	fagprofil@fagprofil.no
Internettadresse:	www.fagprofil.no